

ČÁST E.1.2

VÝŠKOVÝ SYSTÉM Bpv

SOUŘADNICOVÝ SYSTÉM S-JTSK

Číslo změny:	Obsah změny:	Datum změny:
01	-	-
02	-	-
03	-	-

Objednatel:



Správa železniční dopravní cesty, státní organizace
Dlážděná 1003/7
110 00 Praha 1

Generální projektant:



SUDOP PRAHA a.s.
Olšanská 1a, 130 80 Praha 3
tel.: +420 267 094 111
fax: +420 224 230 316
e-mail: praha@sudop.cz

Hlavní inženýr projektu:

ING. PAVEL LANGER

Garant profese:

ING. JOSEF BEDNÁŘ

Zpracovatel části:



IKP Consulting Engineers, s.r.o.
Jankovcova 1037/49, 170 00 Praha 7
telefon: +420 255 733 111
fax: +420 255 733 605
e-mail: info@ikpce.com

Vedoucí střediska:

ING. MARKÉTA HAMPLOVÁ

Odpovědný projektant SO, IO, PS:

ING. JOSEF BEDNÁŘ

Vypracoval:

ING. PAVOL ŠADLÁK

Kontroloval:

ING. MARKÉTA HAMPLOVÁ

Název akce:

**OPTIMALIZACE TRATI
Černošice (včetně) - Beroun (mimo)**

Číslo smlouvy:

12-060.202

Projektový stupeň:

NÁVRH TECH.ŘEŠ.PD

Část:

NÁSTUPIŠTĚ

Datum:

03/2013

Číslo části:

E.1.2

Název přílohy:

Příčné řezy

Měřítko:

1 : 100

Počet formátů:

25xA4

Číslo přílohy:

3

SEZNAM PŘÍČNÝCH ŘEZŮ

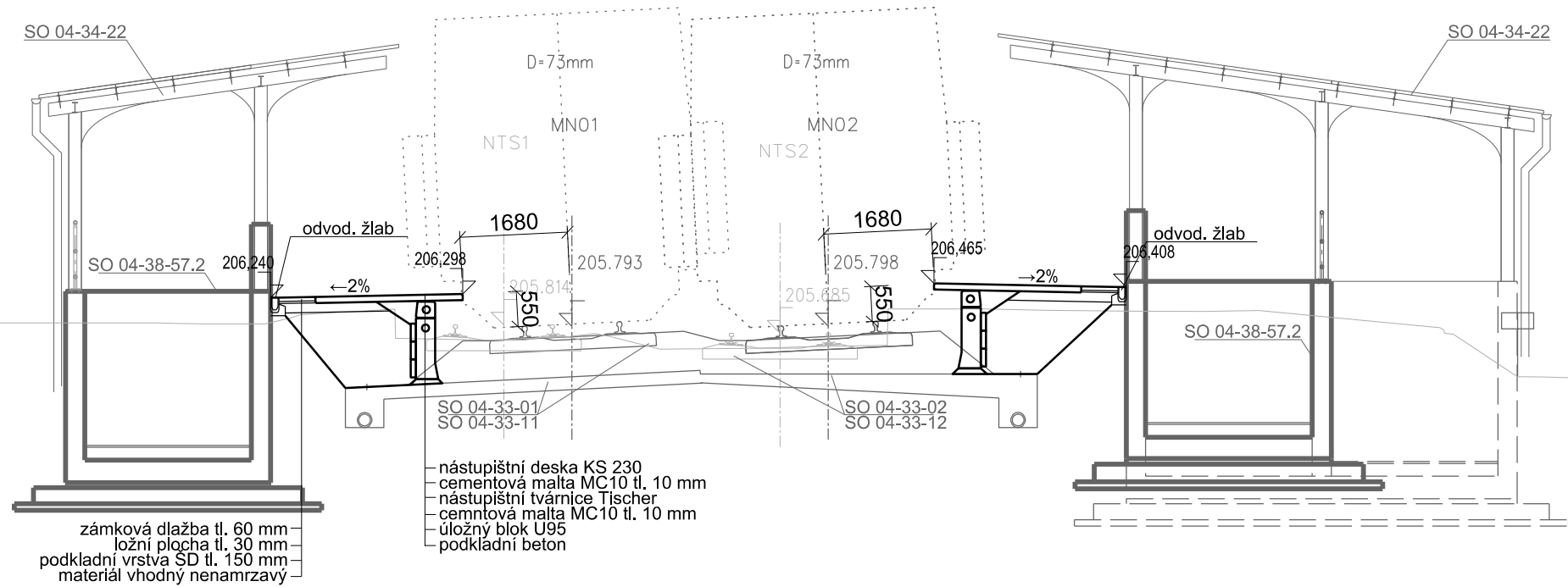
E.1.2 Nástupiště

SO 04-31-51 Zast. Černošice, nástupiště	km 14,125 00
SO 04-31-51 Zast. Černošice, nástupiště	km 14,225 00
SO 04-31-52 Žst. Černošice-Mokropsy, nástupiště	km 15,450 00
SO 04-31-52 Žst. Černošice-Mokropsy, nástupiště	km 15,575 00
SO 04-31-52 Žst. Černošice-Mokropsy, nástupiště	km 15,675 00
SO 04-31-53 Zast. Všenory, nástupiště	km 18,300 00
SO 05-31-01 Žst. Dobřichovice, nástupiště	km 19,550 00
SO 05-31-01 Žst. Dobřichovice, nástupiště	km 19,625 00
SO 07-31-01 Žst. Řevnice, nástupiště	km 23,350 00
SO 07-31-01 Žst. Řevnice, nástupiště	km 23,425 00
SO 09-31-01 Zast. Zadní Třebañ, nástupiště	km 26,050 00
SO 09-31-01 Zast. Zadní Třebañ, nástupiště	km 26,150 00
SO 11-31-01 Žst. Karlštejn, nástupiště	km 29,800 00

km 14,125 00
m 1:100

3000 1705
*SO 04-31-51 Zast. Černošice,
nástupiště č. 1*

1651 3000
*SO 04-31-51 Zast. Černošice,
nástupiště č. 2*



sr. rov. 200.000m Bpv

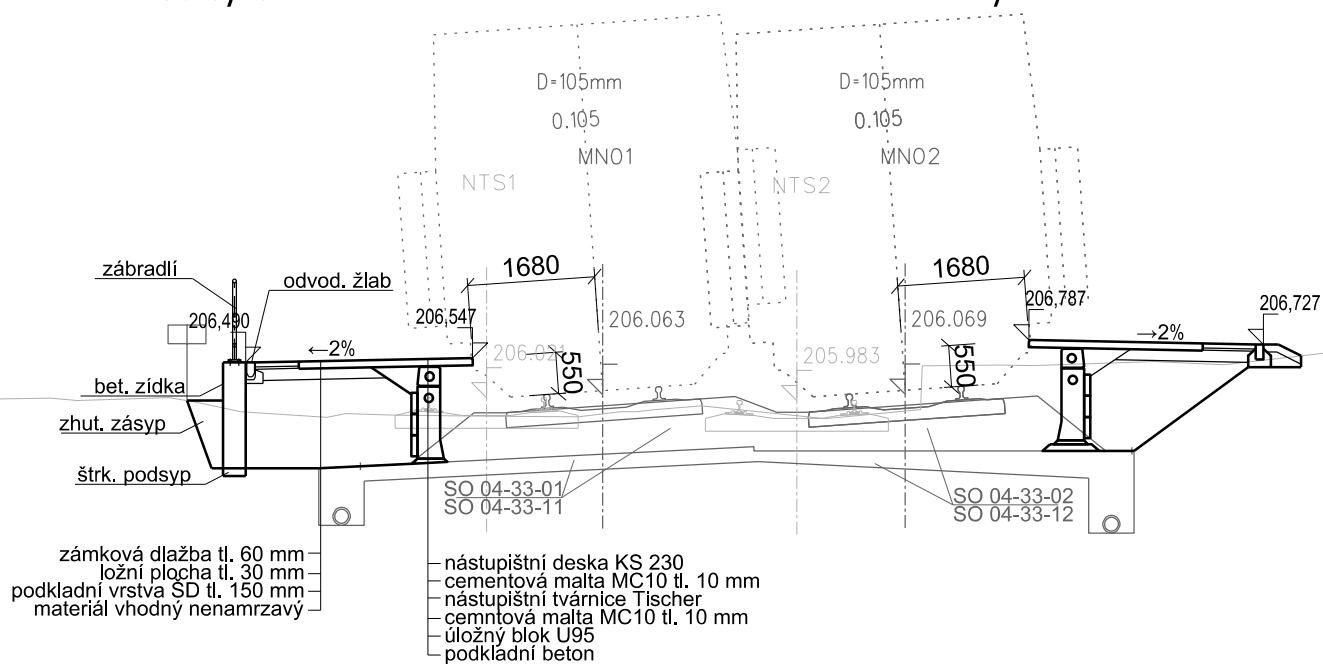
km 14,225 00
m 1:100

300 3000 1720

SO 04-31-51 Zast. Černošice,
nástupiště č. 1

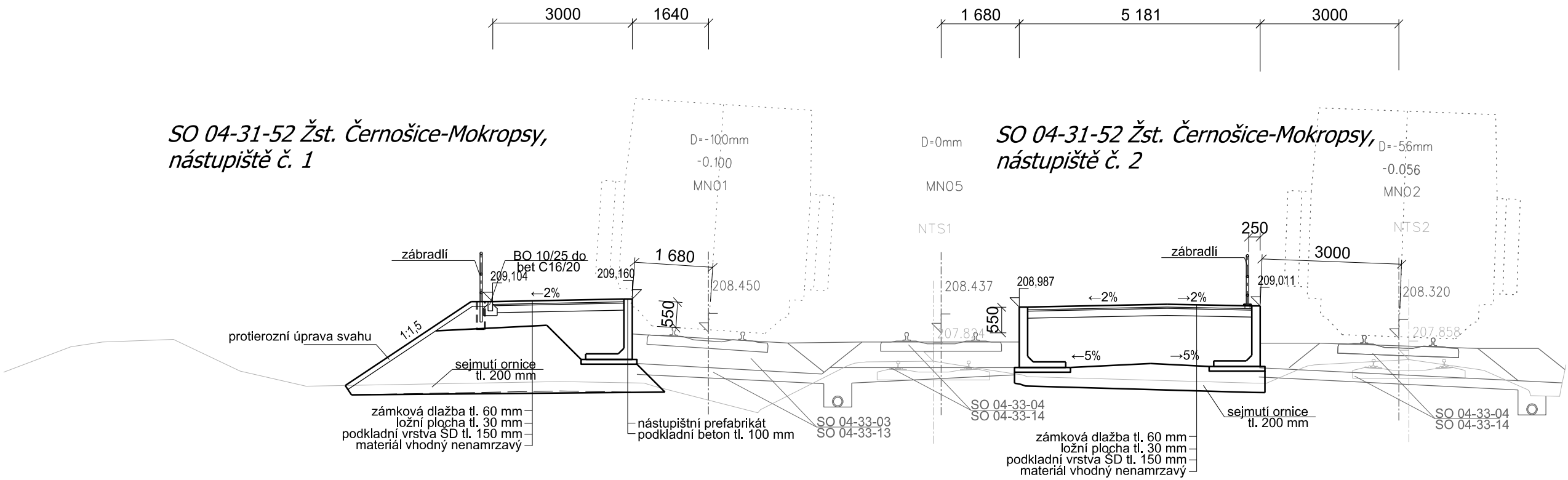
1637 3000

SO 04-31-51 Zast. Černošice,
nástupiště č. 2

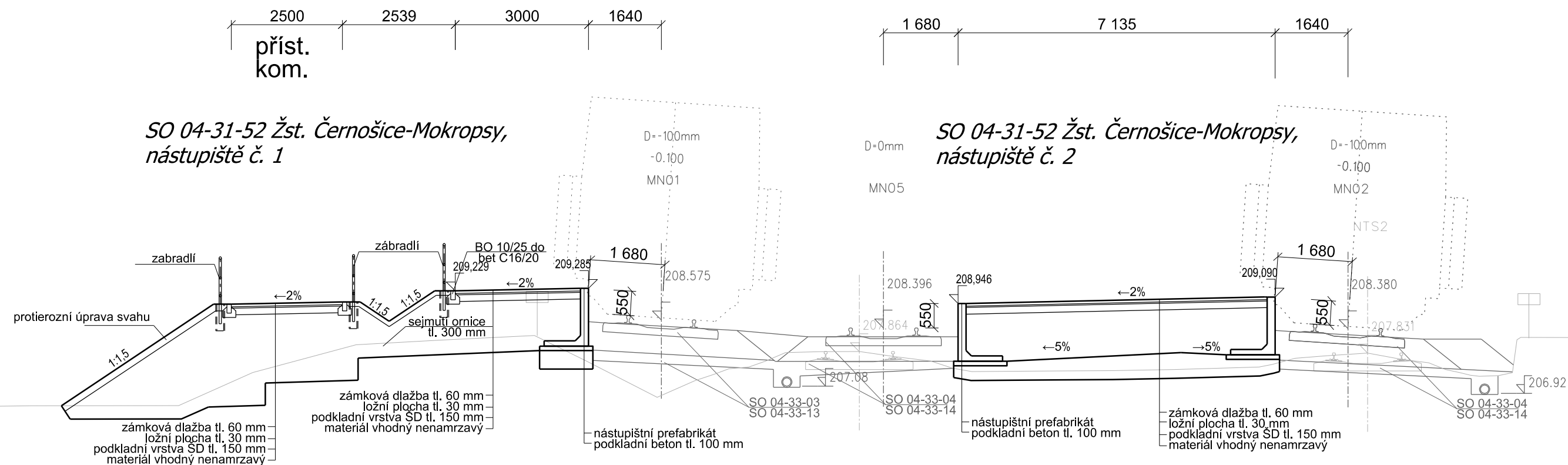


sr. rov. 200.000m Bpv

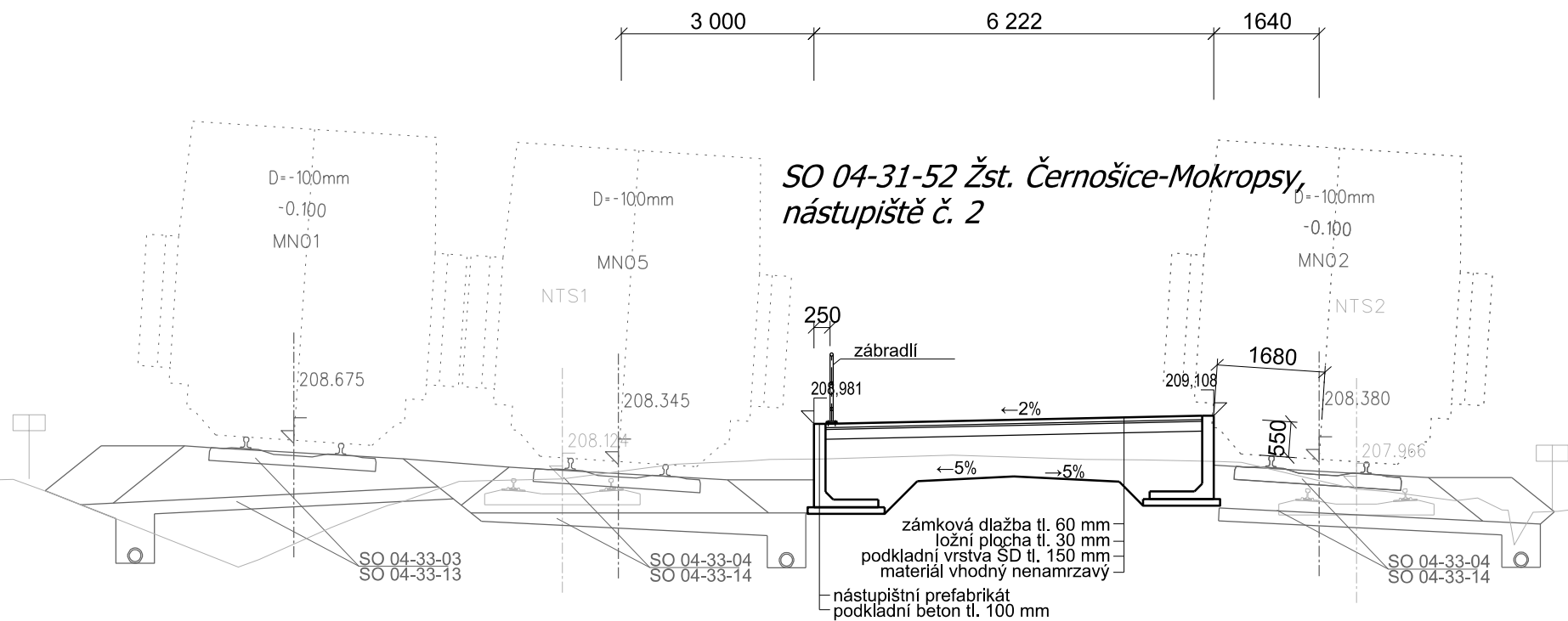
km 15,450 00
M 1:100



km 15,575 00
M 1:100



km 15,675 00
M 1:100

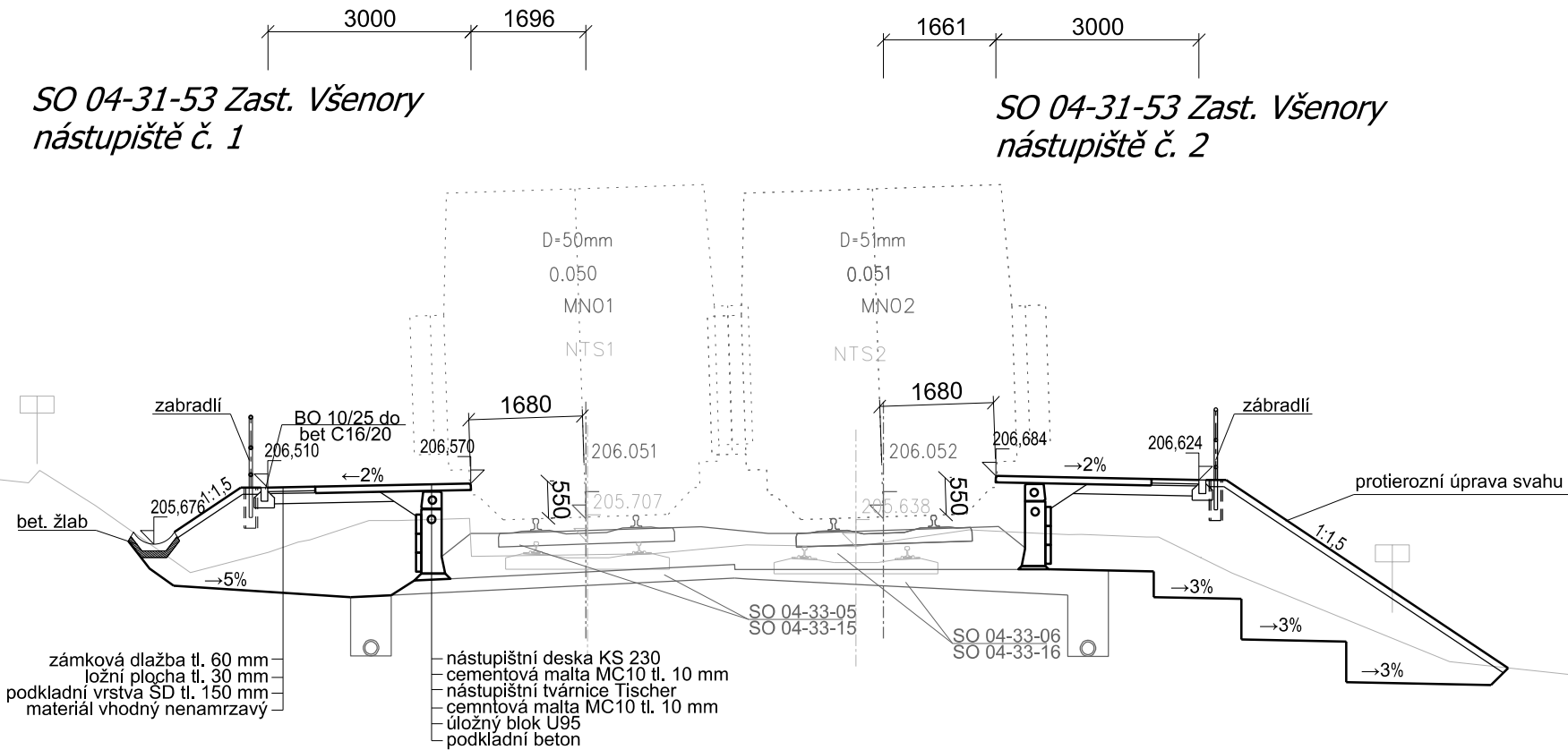


sr. rov. 200.000m Bpv

km 18,300 00
M 1:100

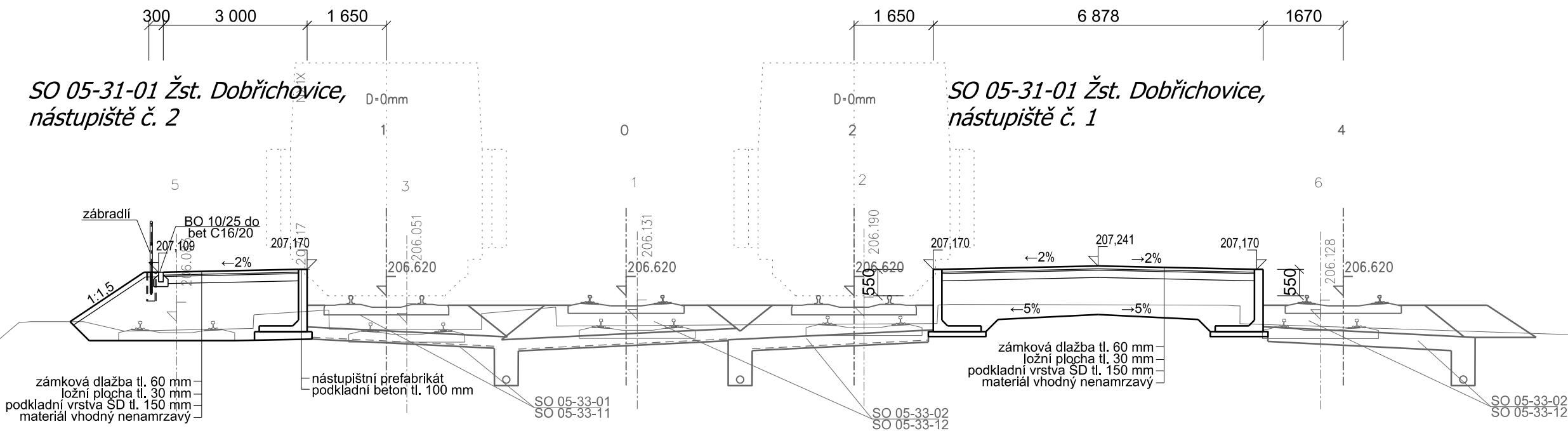
SO 04-31-53 Zast. Všenory
nástupišť č. 1

SO 04-31-53 Zast. Všenory
nástupišť č. 2



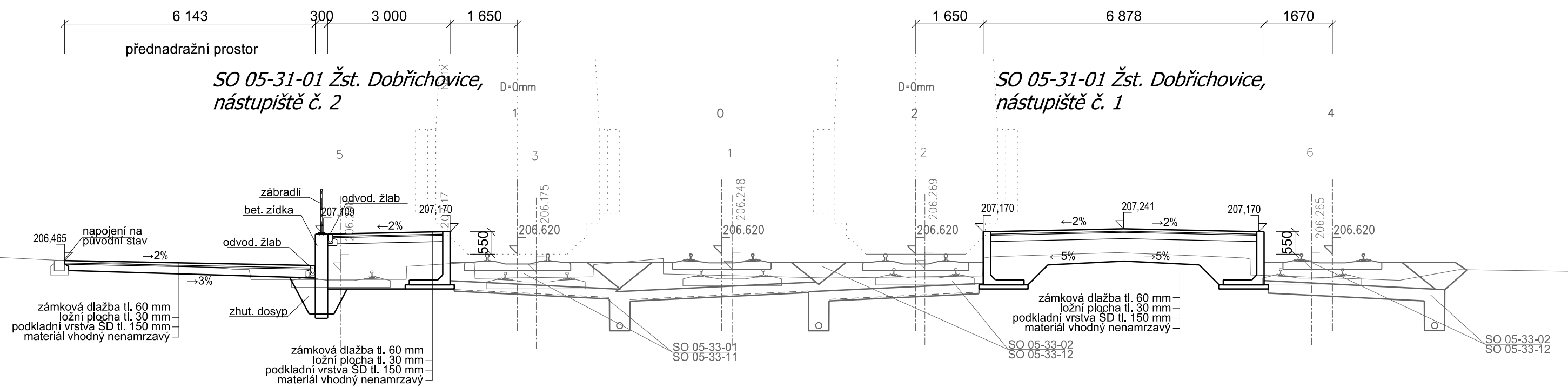
sr. rov. 200.000m Bpv

km 19,550 00
M 1:100

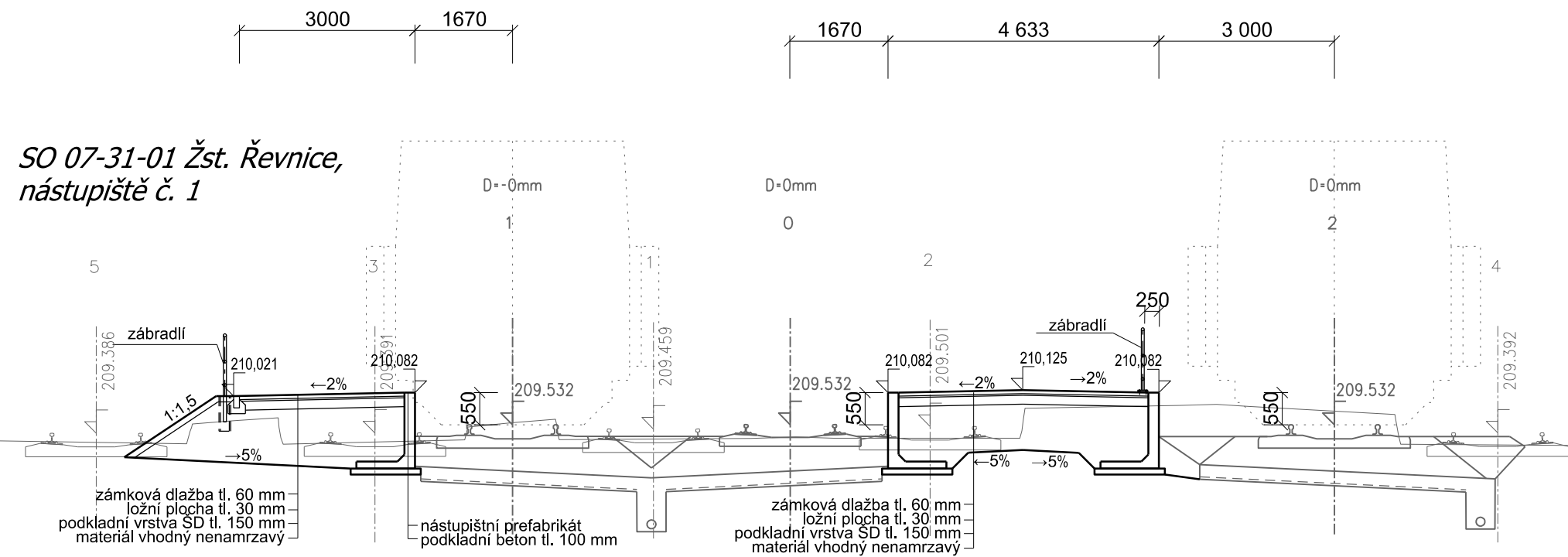


sr. rov. 200.000m Bpv

km 19,625 00
M 1:100

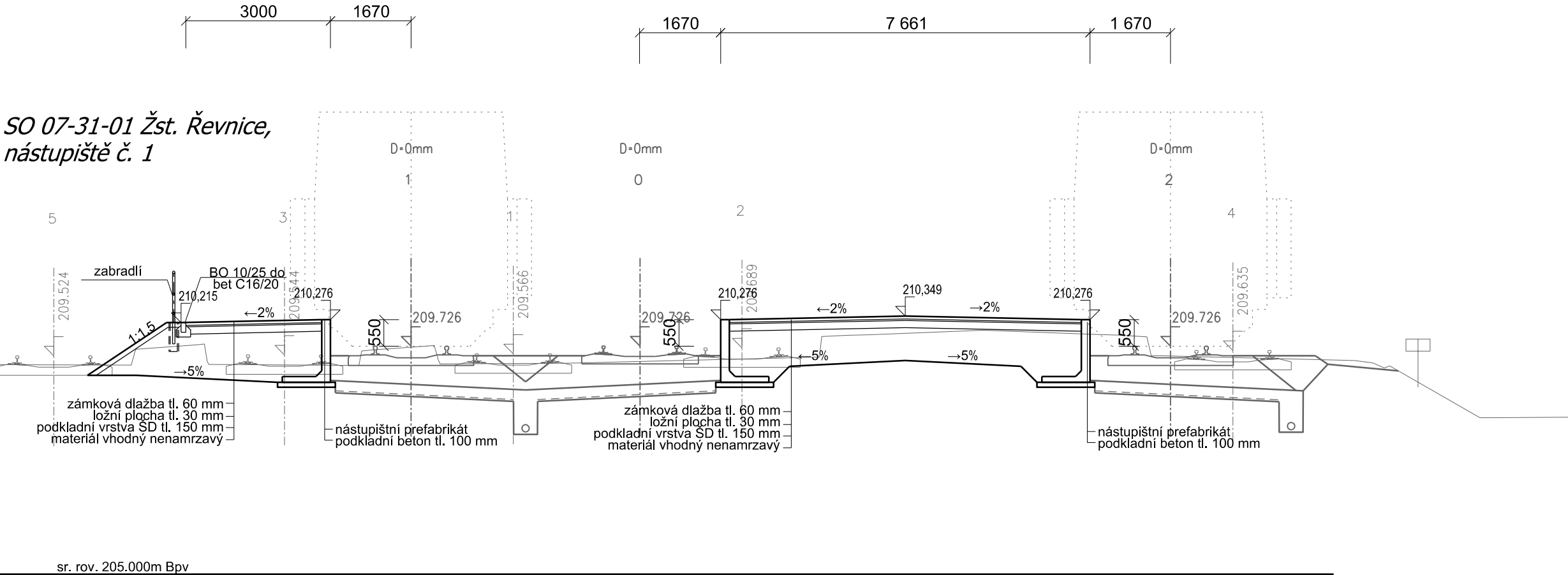


km 23,350 00
M 1:100

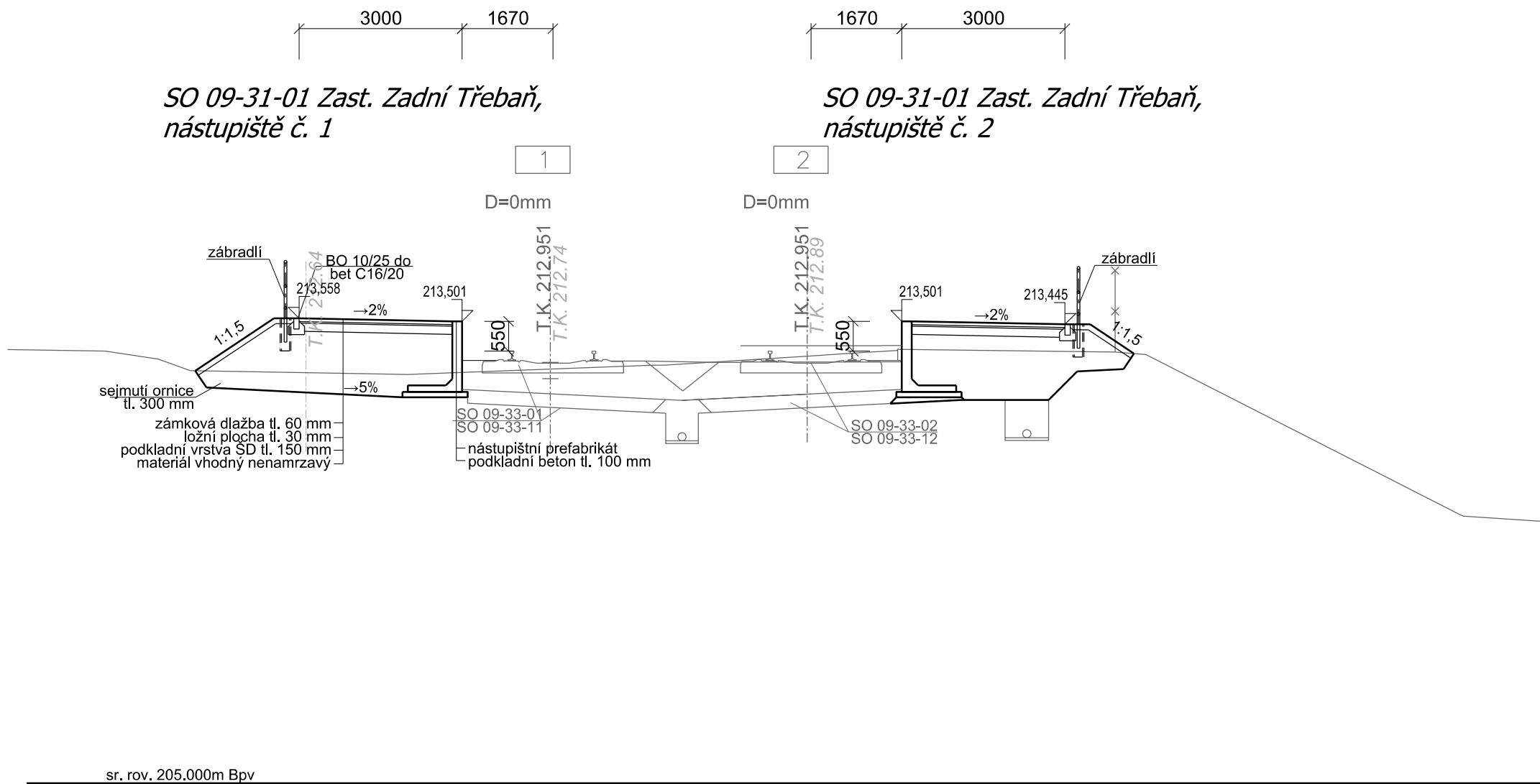


sr. rov. 205,000m Bpv

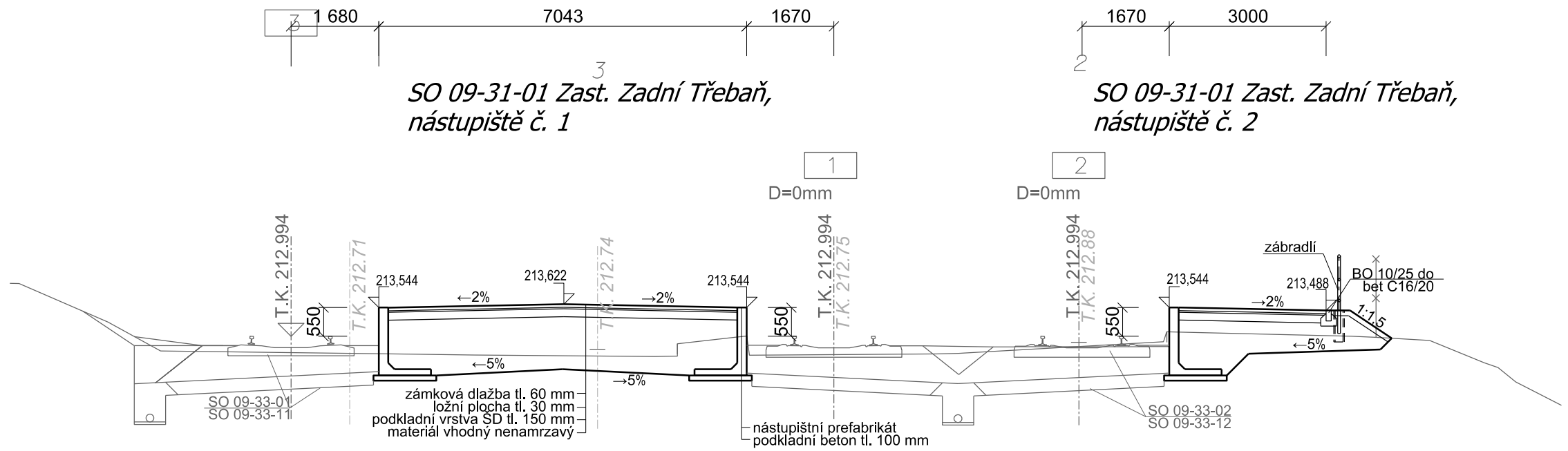
km 23,425 00
M 1:100



km 26,050 00
m 1:100



km 26,150 00
m 1:100



km 29,800 00
M 1:100

5

7

3

5

1

0

2

2

4

6

1 680 3 285 3 285 1 670

1 670 3 000 300

*SO 11-31-01 Žst. Karlštejn,
nástupiště č. 2*

D=0mm

D=0mm

*SO 11-31-01 Žst. Karlštejn,
nástupiště č. 1*

T.K. 216.093

T.K. 215.98

T.K. 216.093

T.K. 215.92

T.K. 216.093

T.K. 216.02

T.K. 216.093

T.K. 215.99

T.K. 216.093

T.K. 216.00

T.K. 216.00

zábradlí

BO 10/25 do
bet C16/20

zámková dlažba tl. 60 mm
ložní plocha tl. 30 mm
podkladní vrstva ŠD tl. 150 mm
materiál vhodný nenamrzavý

nástupištní prefabrikát
podkladní beton tl. 100 mm

zámková dlažba tl. 60 mm
ložní plocha tl. 30 mm
podkladní vrstva ŠD tl. 150 mm
materiál vhodný nenamrzavý
nástupištní prefabrikát
podkladní beton tl. 100 mm

sr. rov. 205.000m Bpv